

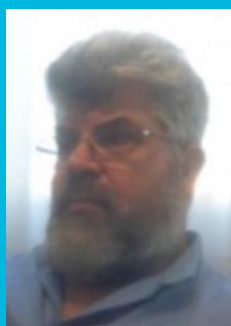


**IMT Mines Alès**  
École Mines-Télécom

# DISPOSITIFS INFORMATIQUES À VOTRE DISPOSITION


Service Infrastructure et Réseaux - Enseignement

**BARAER RENAUD**  
**CHAMPION LAURENT**  
**DUMAS JEAN-CLAUDE**



# SERVICES FOURNIS

*Avec mon adresse  
messagerie*

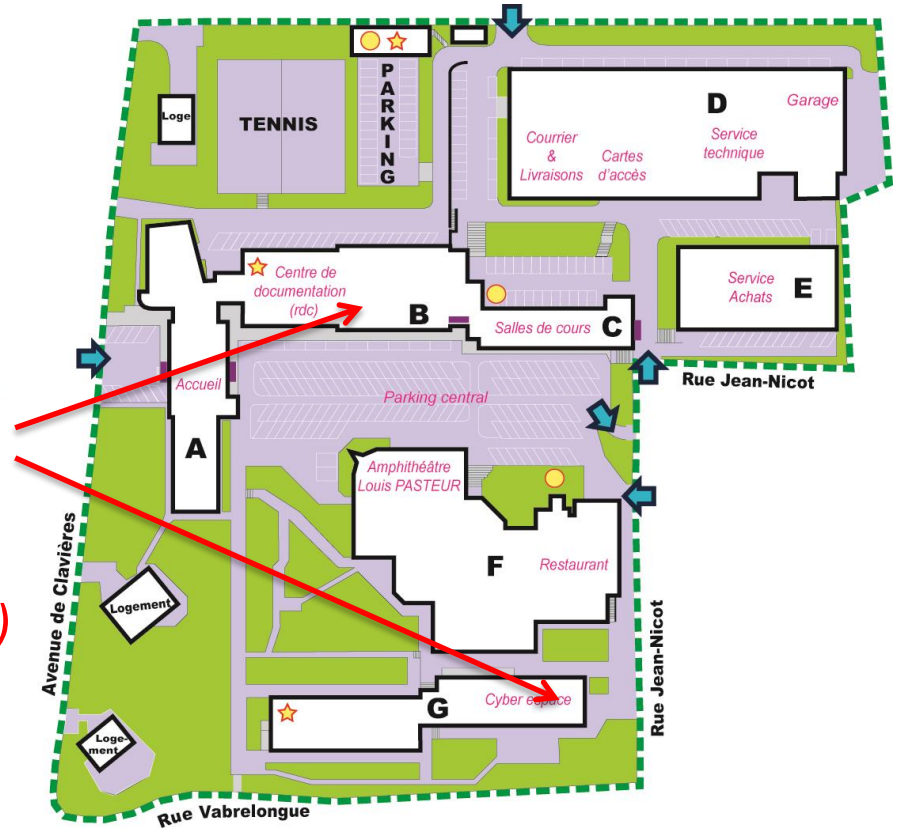
- 
1. PHOTOCOPIEURS / IMPRIMANTES
  2. ADRESSE MESSAGERIE (À VIE)
  3. ACCÈS WIFI
  4. PLATEFORME D'ENSEIGNEMENT
  5. RÉSEAU DEPUIS LA « MEUH »
  6. ORDINATEURS EN LIBRE SERVICE
  7. TÉLÉCHARGEMENT GRATUIT LOGICIELS MICROSOFT

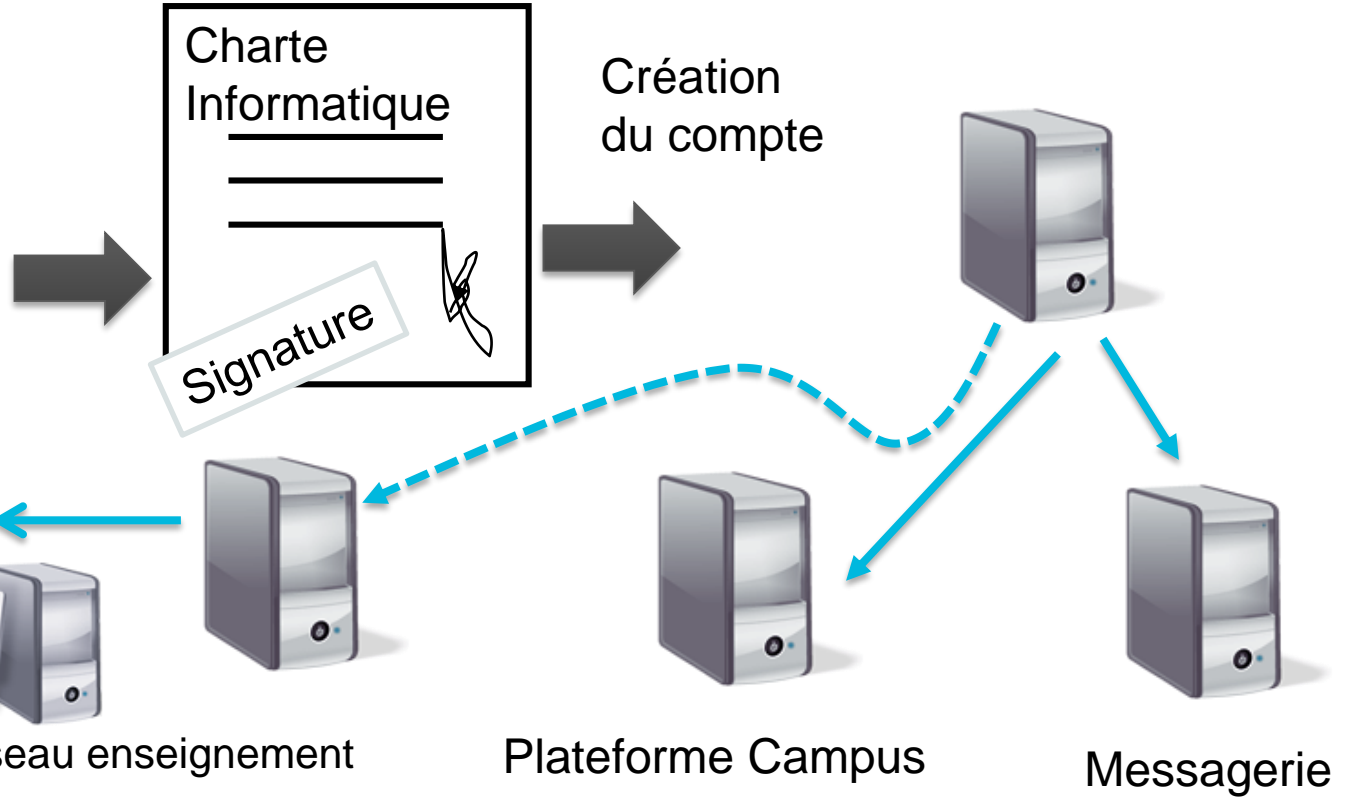


- Couloir G 500 et en face B 110
- Photocopie en libre service
- Impression depuis
  - les PC Enseignement
  - une Clé USB (Pdf)
  - WiFi EMA
- Fournir le Papier



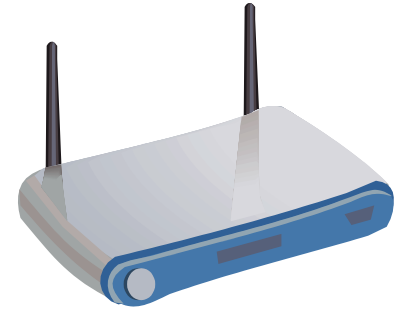
*En cas de problème (toner, panne...)  
Servie reprographie 5046*





Procédure <http://www.mines-ales.fr/reseau/>

Accès sur Campus



*Nom et mot de passe de la messagerie et pas de l'ordinateur*



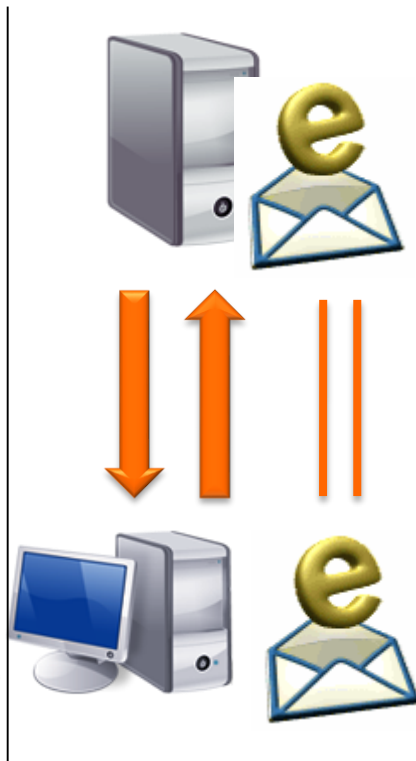
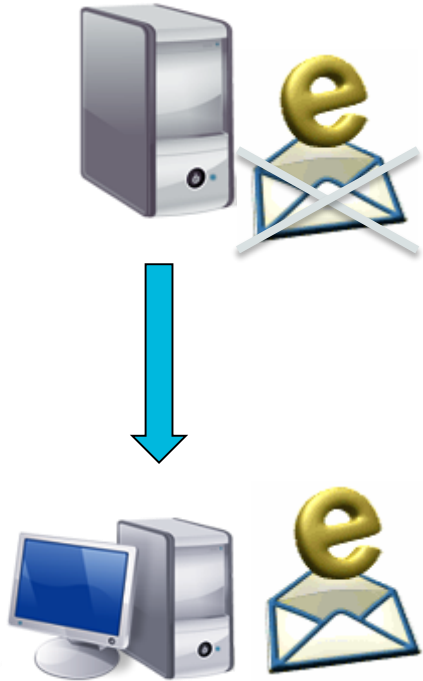
<<prenom>>.<<nom>>@mines-ales.org

Sur votre portable, configurez un client messagerie (Thunderbird, Outlook, ...)

→ serveur : **mail.mines-ales.org**  
protocoles POP3 ou IMAP4 (Quota 2 Go)

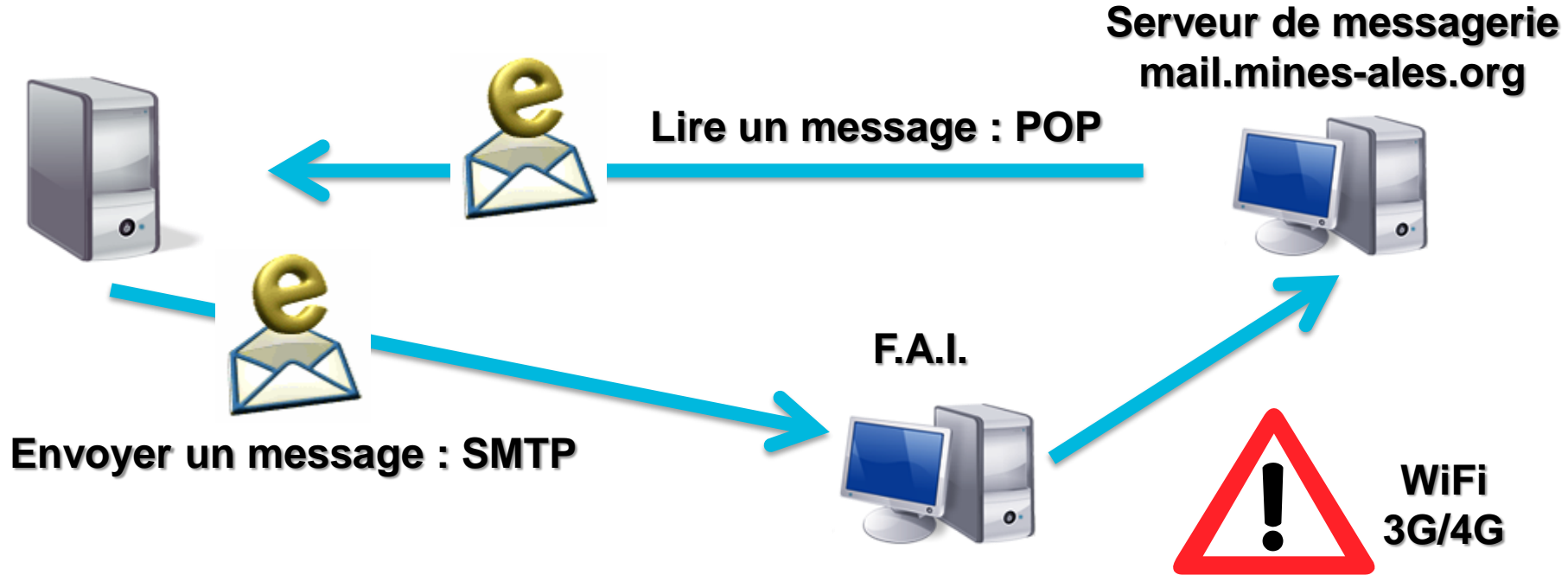
Info <http://www.mines-ales.fr/reseau>

D'ailleurs <https://mail.mines-ales.org>



**Attention  
Quota  
2 Go de  
messages**

**Pensez à faire le ménage  
ET  
à vider la corbeille**





- ▶ Connexion par prise réseau RJ45
- ▶ Possible aussi en salles de cours
- ▶ Configuration automatique (utilise DHCP)
- ▶ Routeur WiFi : **Demander au SIR**



Consulter la procédure (accès depuis Campus)

**En cas de problème contacter :**

[Laurent.Pellissier@mines-ales.fr](mailto:Laurent.Pellissier@mines-ales.fr)

☎ 51 24



[Muriel.Saure@mines-ales.fr](mailto:Muriel.Saure@mines-ales.fr)

☎ 51 22



Ouverture de session

## Ancien domaine ENS-ALES

Identifiant (Login) : Mission  
pas de mot de passe

## Nouveau domaine ELEVES

Identifiant (Login) : Eleves  
Mot de passe : MinesAles!

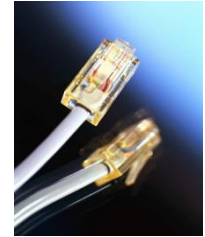
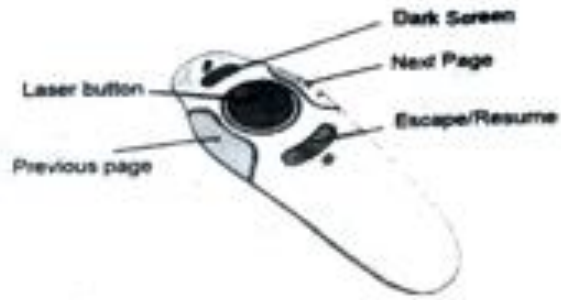
À partir d'une ancienne présentation

Accès **gratuit** aux versions de Windows, outils de développement, Ms Projects, etc **mais pas Office** (*consulter la licence !!!*)

Accès depuis campus (*bandeau DreamSpark*)

Connexion avec votre adresse messagerie  
(*utilisez la procédure de renouvellement de mot de passe*)

- ▶ Zapette PowerPoint
- ▶ Disque C et Disque D
- ▶ Câble réseau RJ 45
- ▶ Et si j'ai un Mac ?



## ▶ PC et Vidéoprojecteur

- ▶ Carte fille vidéo
- ▶ VGA et Kramer
- ▶ HDMI, VGA et Extron
- ▶ Dupliquer / Étendre
- ▶ Allumer ET éteindre
- ▶ Ranger !!!

